

Letters tekenen in animationshop



#01: Open een nieuwe afbeelding in animationshop

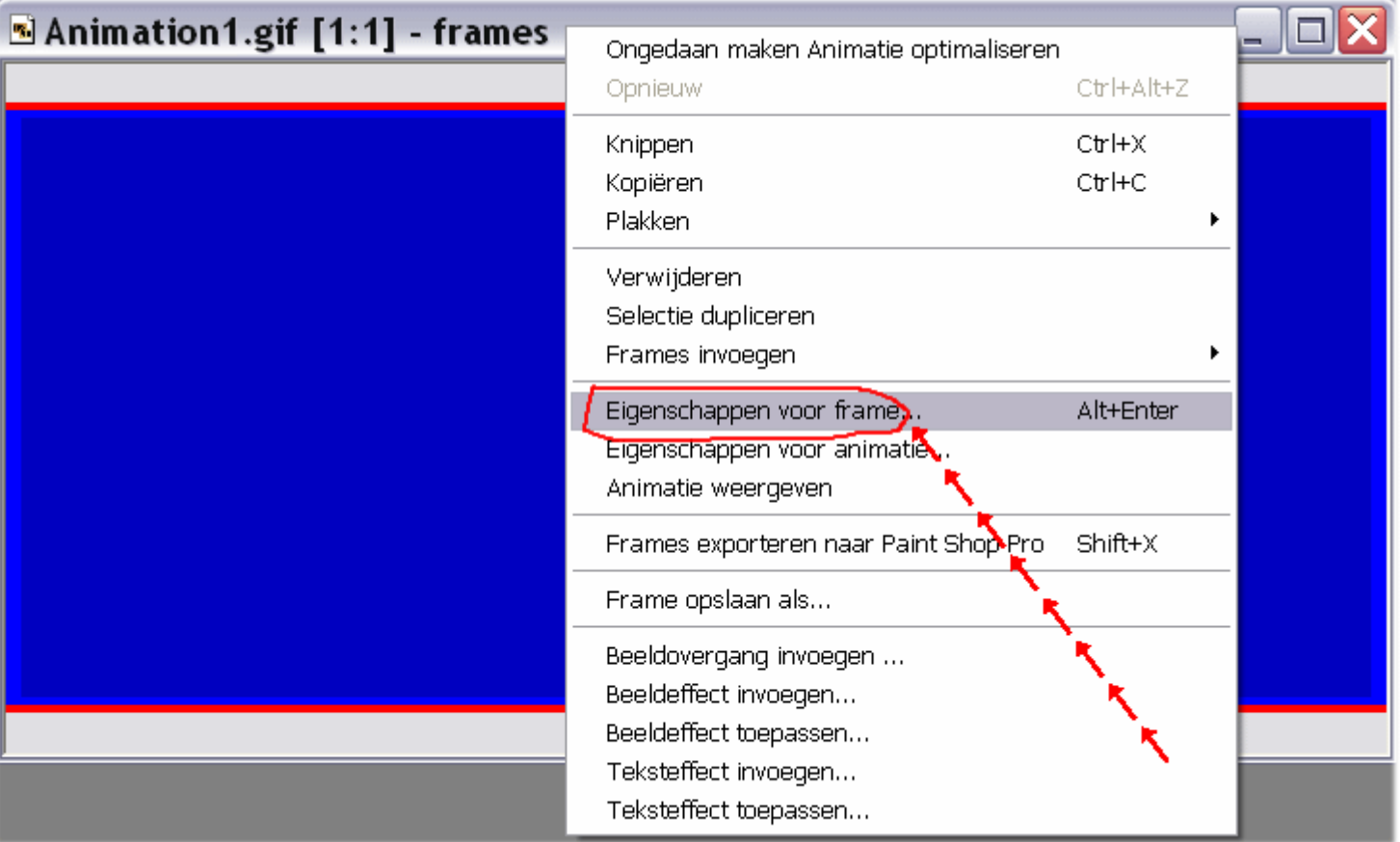


Instellen op 700 x 300 pixels

#02: Vul in grootte in "pixels" en "kleur" en klik op "OK"



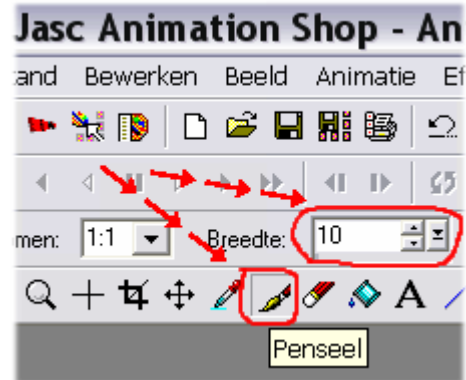
#03: Klik met je rechtse muisknop op het bovenkader van het frame " klik links op Eigenschappen frame"



#04:Zichtbare frametijd instellen op 20 millisec.



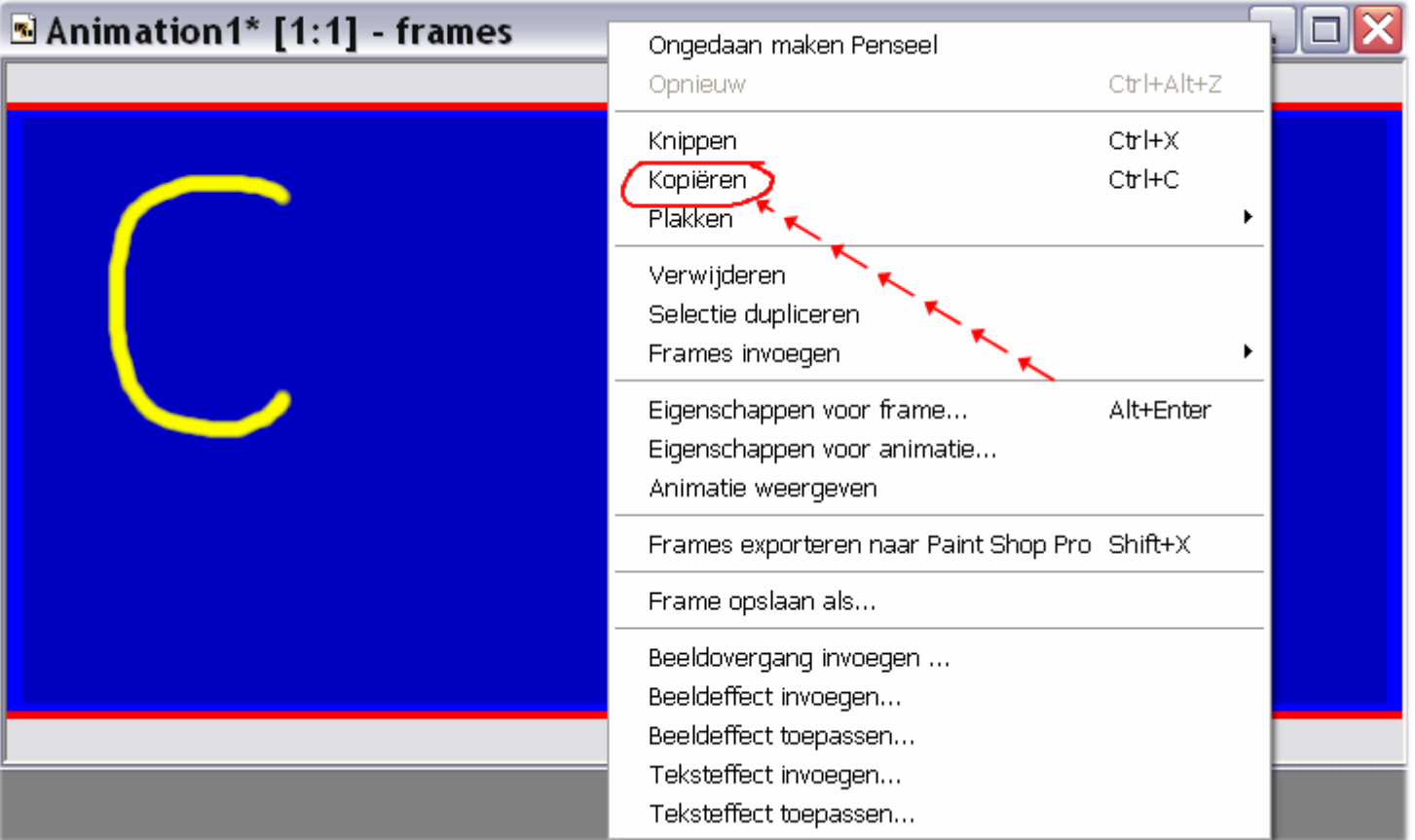
#05:Klik op het "penseel" en stel je "penseelbreedte in op 10 px."




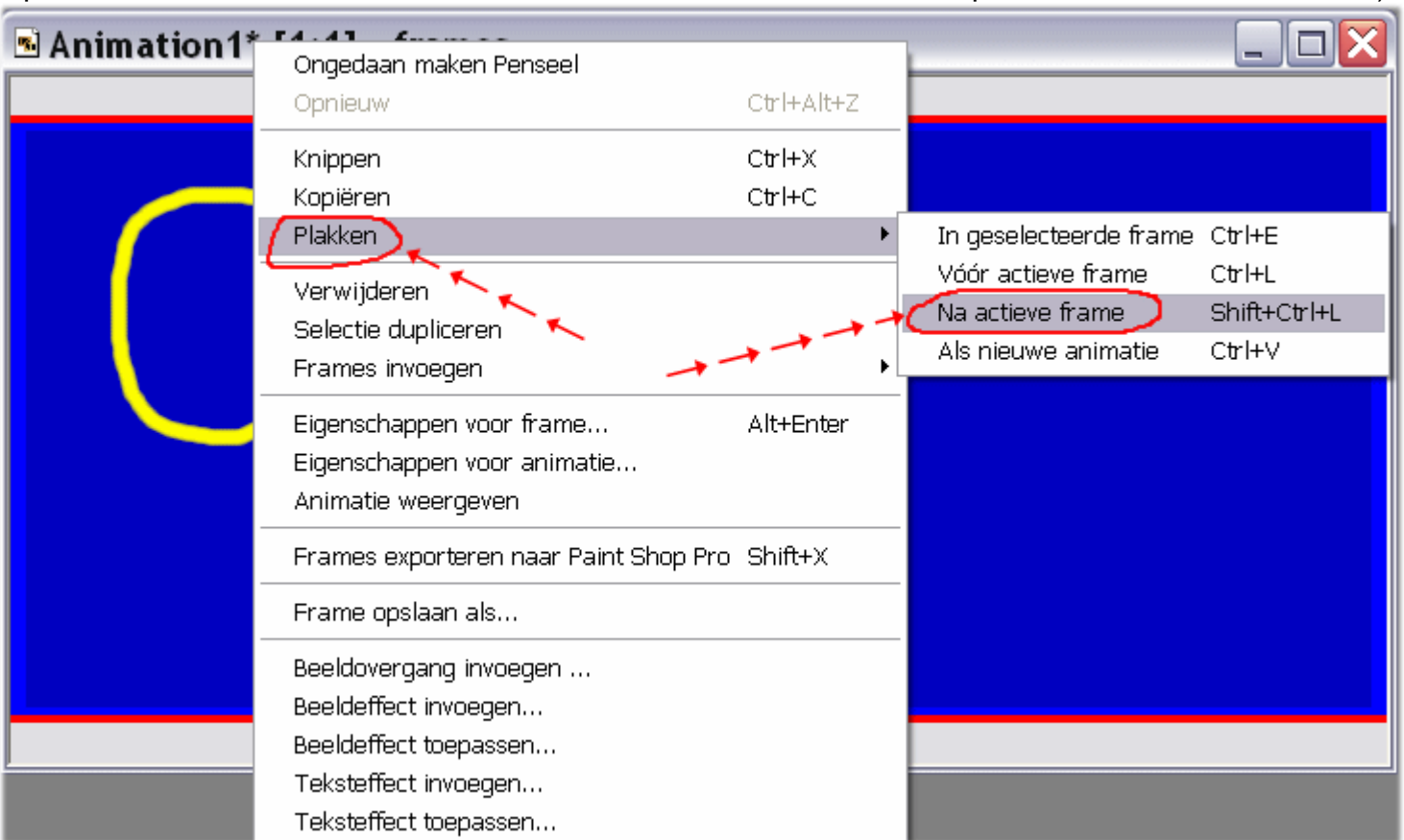
#06:Kies kleur aan de rechterzijde.



#07:Teken een gele letter op de blauwe achtergrond van het frame
#08:Klik met je rechtse muisknop op het bovenkader van het frame "Kopiëren"



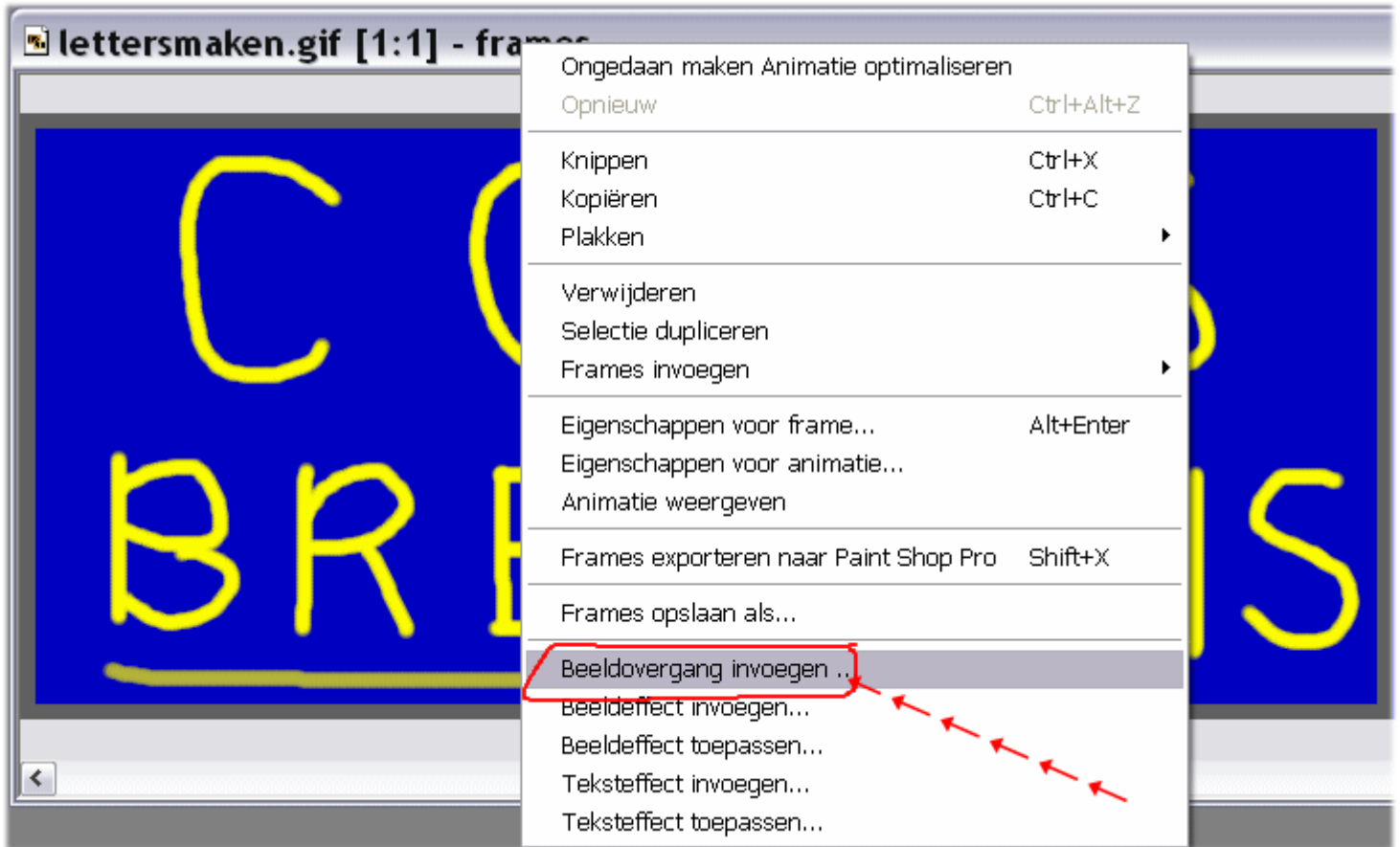
#09: Klik dan met je rechtse muisknop op het bovenkader van het frame "Plakken na het active frame"
#info: Een frame is actief als er een rode rand omheen zit (een frame kan men ook activeren d.m.v. op het  cursor teken te klikken in de werkbalk en daarna op het betreffend frame klikken).



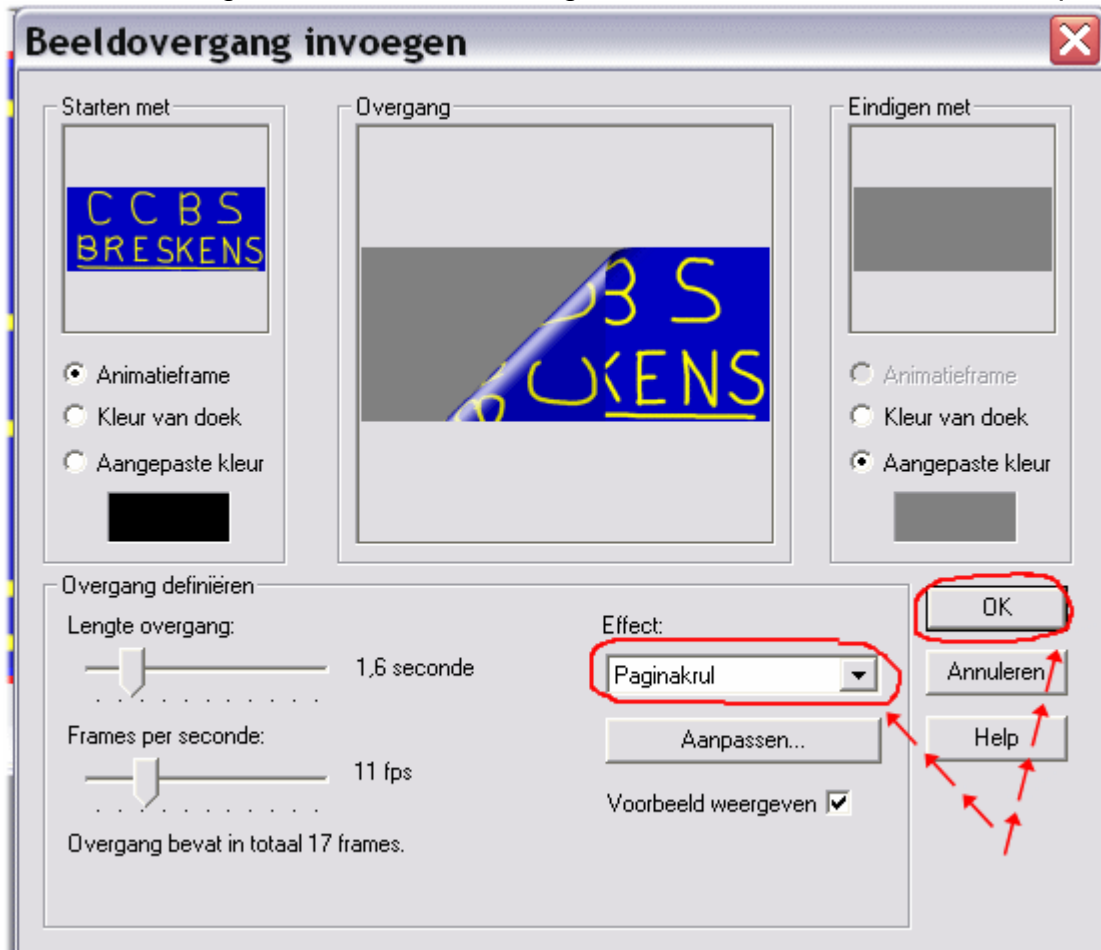
#10: Herhaal deze handelingen voor elke nieuwe letter!!
 "Letter tekenen" , "Letter Kopieeren" , "Letter plakken na het active frame"

#11: Als alle letters getekend zijn gaan we nog een beeldovergang invoegen.

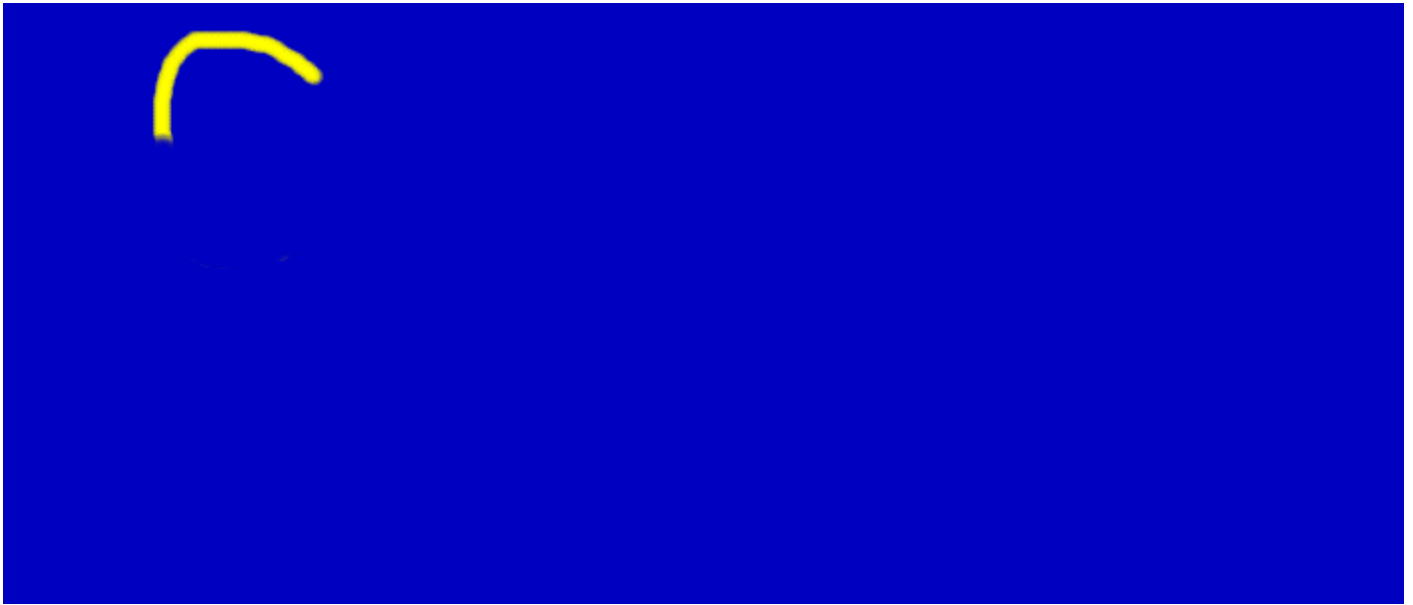
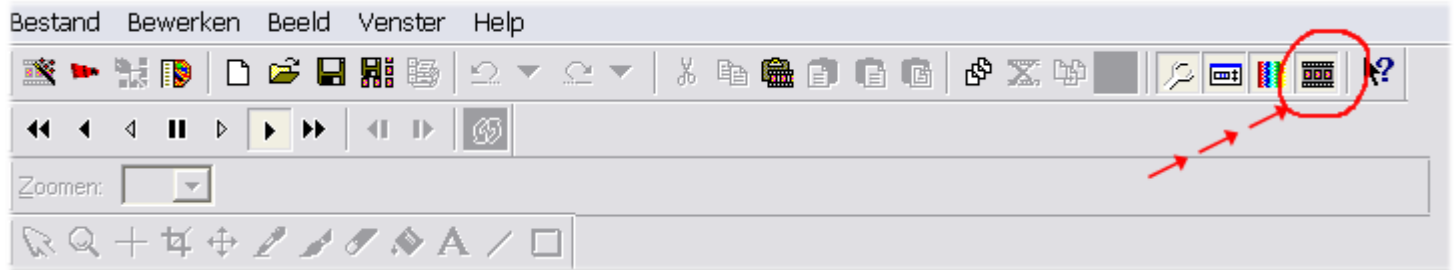
Klik nogmaals met je "rechtse muisknop op het bovenkader" Beeld overgang invoegen.



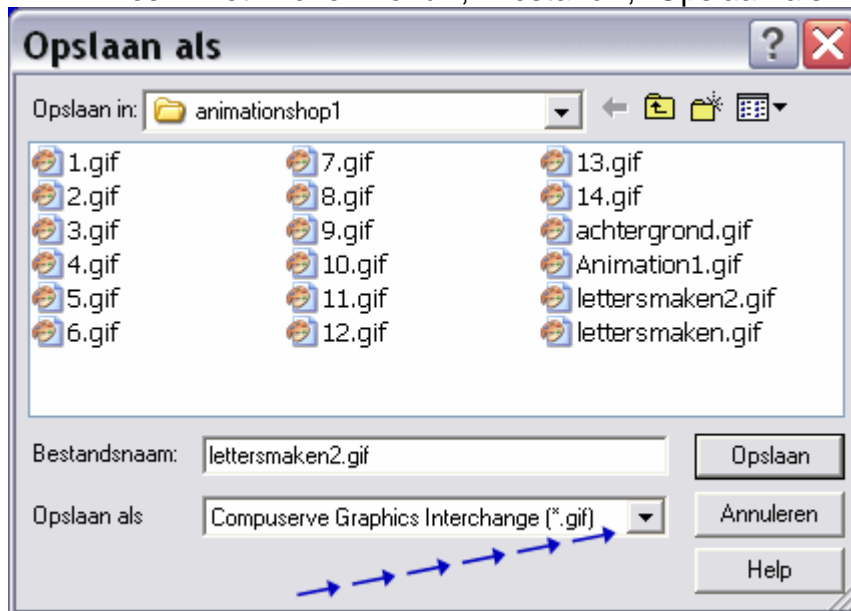
#11: Kies voor "Pagina Krul" neem instellingen over uit het voorbeeld en klik op "OK"



#11: Klik voor de animatie te bekijken op "Afspelen" in het Bovenmenu



#info: Rest ons nog de animatie op te slaan als "Animated.gif" een "naam geven" en te optimaliseren
#12: Kies in het "Bovenmenu" , "Bestand" , "Opslaan als"



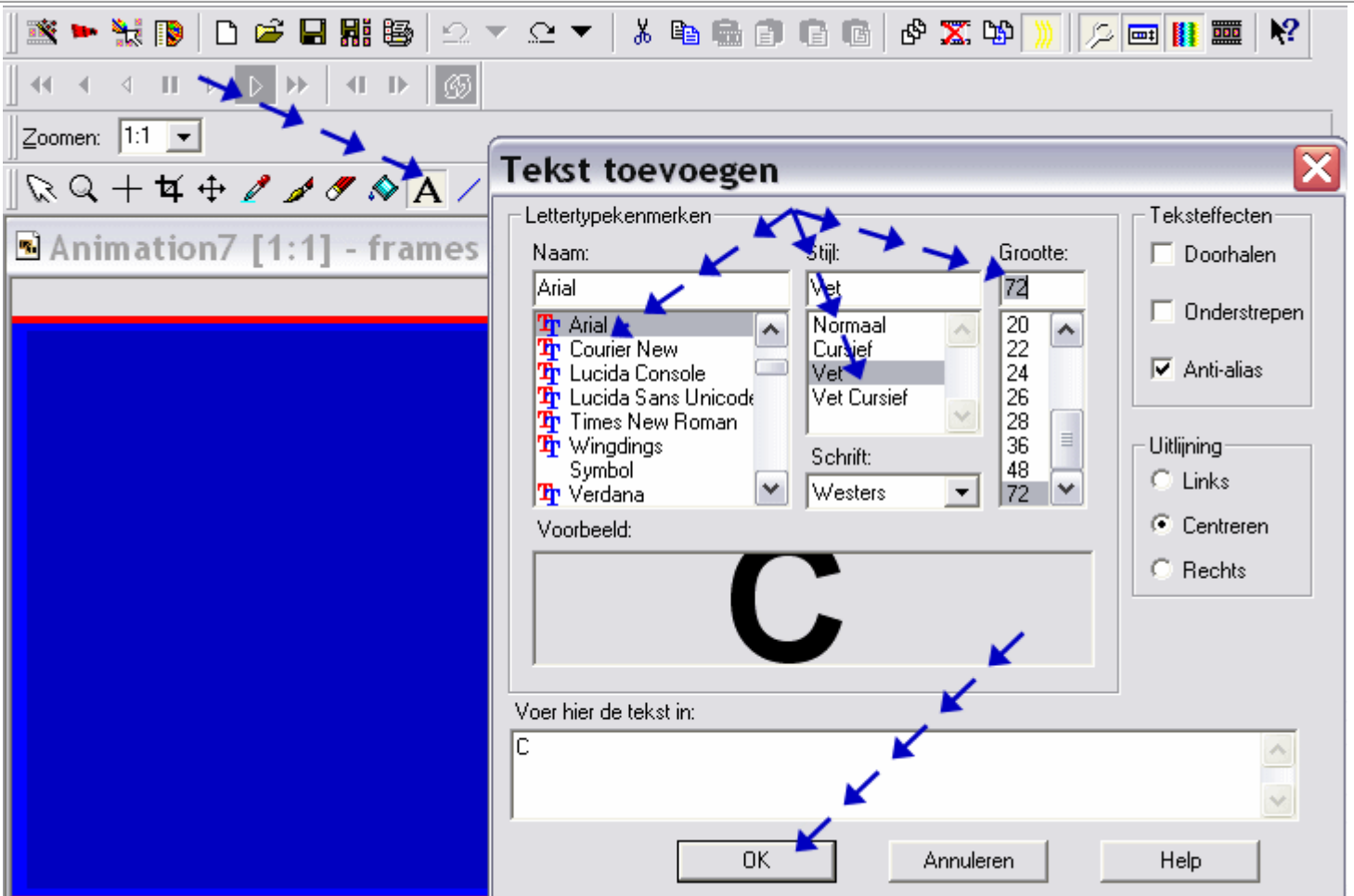
Het optimalisatie het proces verloopt voor de rest gewoon automatisch door in het scherm gewoon telkens op "Volgende" en tenslotte op "Voltooien" klikken .

Behalve getekende letters kan men ook kiezen voor "gedrukte letters"

#13: Klik in het bovenmenu op de letter "A" in het "Bovenmenu".

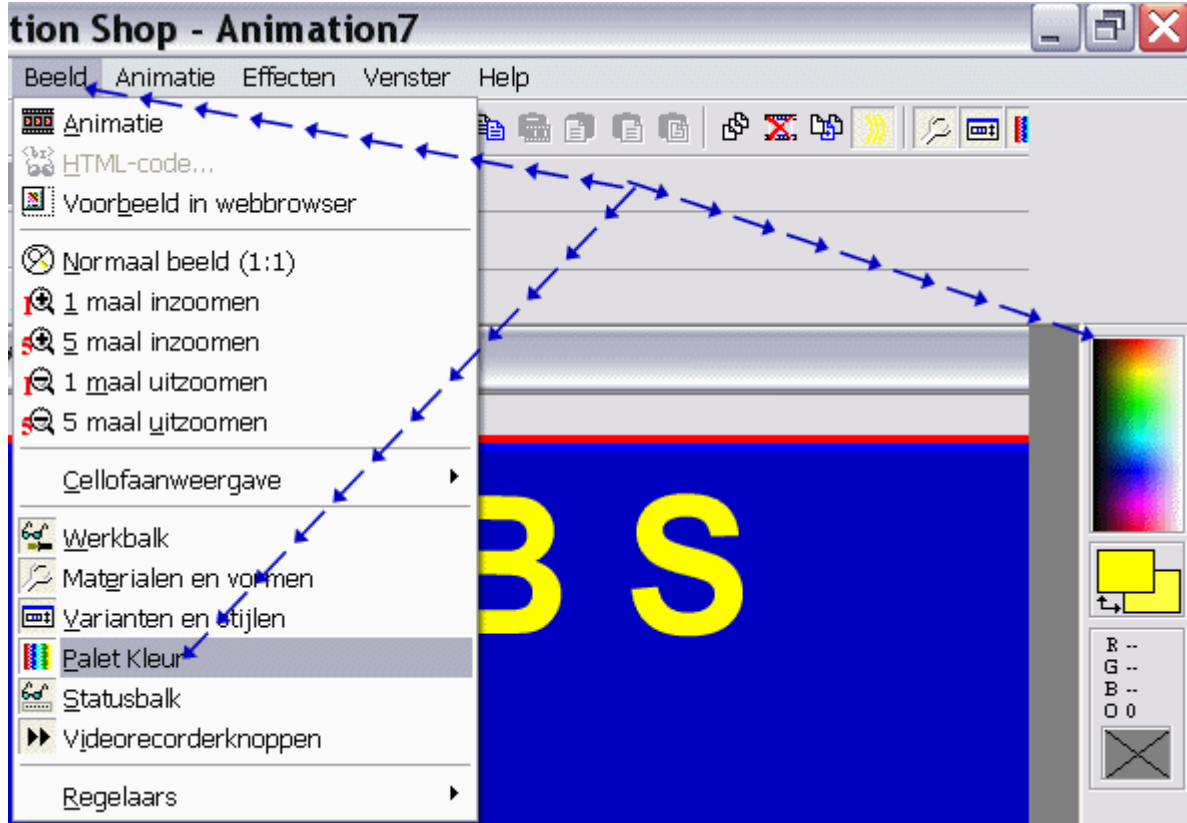
#14: Daarna 1 klik links op body van je nieuwe animatie om je lettertype en grote in te stellen.

#15: Klik op OK. De letter blijft aan je cursor hangen hiermee kan je hem op de juiste plaats neerzetten



#16: De kleur van de letters kan men kiezen uit het kleurenmenu aan de rechterzijde

#17: Kleurenmenu kan men aan en uit schakelen via **Bovenmenu / Beeld / Paletkleur**



#16: De handelwijze is hetzelfde als bij de getekende letters " 1 lettertoevoegen " dan "kopieëren" en "plakken na het actieve frame"

#info: Een frame is actief als er een rode rand omheen zit (een frame kan men ook activeren d.m.v.

op het  cursor teken te klikken in de werkbalk en daarna op het betreffend frame klikken.)

